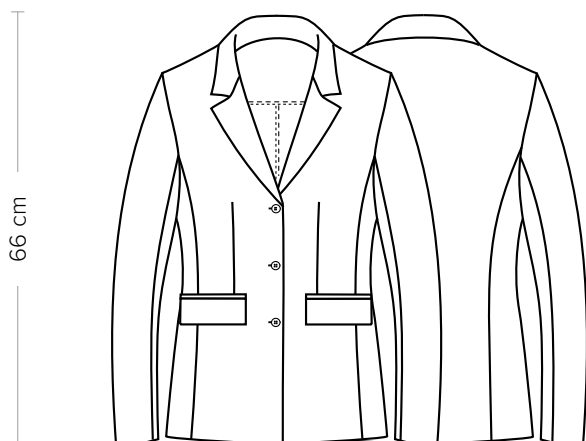


# VIOLANTE

CODICE ARTICOLO

COD. Q1C00722

**Giblor's**  
italian work/life specialist



## DETTAGLI

- Sfoderata
- 3 bottoni 4 fori
- 2 tasche a pattina

## TAGLIE

XS ÷ 3XL

**SLIM FIT**

## COLORE

Z48 Blu  
U32 Nero

## TESSUTO

95% poliestere  
5% elasthan  
220 g / m<sup>2</sup>



Le misure indicate si riferiscono alle taglie **S** per i capi femminili, **L** per i capi maschili. Per i capi a taglia unica le misure indicate sono effettive.

Violante è la giacca femminile della collezione Giblor's, pensata per reception, sala e istituti alberghieri. È realizzata in poliestere elasticizzato di media grammatura che garantisce un'eccellente resistenza ai lavaggi ad alte temperature. Il design presenta un rever elegante, chiusura a tre bottoni e due tasche a pattina funzionali. Slim Fit e sfoderata, è disponibile in un'ampia gamma taglie nei colori blu e nero.

## COLORI DISPONIBILI

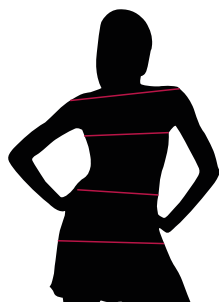


Z48 Blu



U32 Nero

TABELLE TAGLIE  
E CORRISPONDENZE



### TABELLA ST-C3 SLIM FIT

TAGLIA	XS	S	M	L	XL	XXL	3XL	4XL	5XL
1 - SPALLE	38,00	39,00	40,00	41,00	43,00	44,00	45,00	47,00	48,00
2 - TORACE circonferenza	83-86	87-90	91-94	95-98	99-104	105-110	111-116	117-124	125-132
3 - VITA circonferenza	68-73	73-77	77-81	81-85	85-92	92-98	98-105	105-117	117-125
4 - BACINO circonferenza									

**GUIDA ALLE TAGLIE** **1)** Prendere le misure anatomiche (corpo con abbigliamento intimo) senza stringere mantenendo ben teso il metro. **Nota:** nel caso vogliate indossare dei camici già con dell'abbigliamento sotto prendete le misure già abbigliati. **2)** Nel caso tra le misure prese vi fosse una misura a cavallo fra 2 taglie vi consigliamo di prendere quella più grande. **3)** Le misure della tabella sono espresse in centimetri.

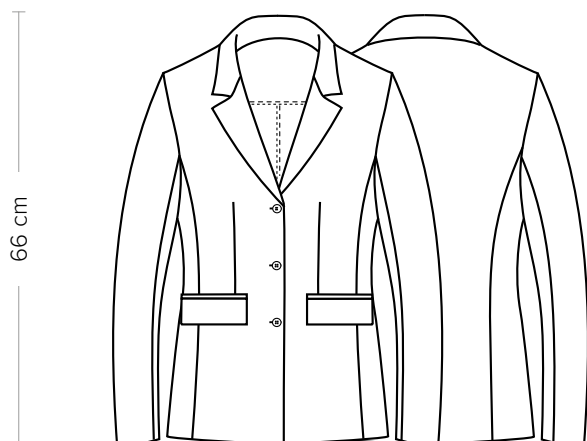
**GIBLORS.COM**

# VIOLANTE

ITEM CODE

**COD. Q1C00722**

**Giblor's**  
italian work/life specialist



## DETAILS

- Unlined
- 3 buttons with four-holes
- 2 flap pockets

## SIZES

XS ÷ 3XL

**SLIM FIT**

## COLOURS

Z48 Blue  
U32 Black

## FABRIC

95% polyester  
5% elastane  
220 g / m<sup>2</sup>



The measures indicated refer to sizes **S** for women, **L** for men. For one-size-fits-all garments, the measurements indicated are effective.

Violante is the female version of the Giblor's collection, ideal for reception, lounge and in the hospitality schools. It is made of a light and stretch polyester which gives high resistance at high temperature. It has an elegant "rever", three buttons-closure and two functional "flap" pockets. It is slim fit and unsheathed. It is offered in many sizes, in the colors blue and black.

## AVAILABLE COLOURS

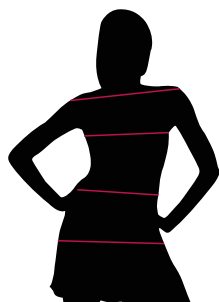


Z48 Blue



U32 Black

SIZE TABLES  
AND CORRESPONDENCES



1  
2  
3  
4

TABLE ST-C3 SLIM FIT

SIZE	XS	S	M	L	XL	XXL	3XL	4XL	5XL
<b>1 - SHOULDERS</b>	38,00	39,00	40,00	41,00	43,00	44,00	45,00	47,00	48,00
<b>2 - CHEST</b> circumference	83-86	87-90	91-94	95-98	99-104	105-110	111-116	117-124	125-132
<b>3 - WAIST</b> circumference	68-73	73-77	77-81	81-85	85-92	92-98	98-105	105-117	117-125
<b>4 - HIPS</b> circumference									

**SIZE GUIDE 1)** Take the anatomical measurements (body with underwear) without tightening, keeping the measuring tape taut. **Note:** in case you want to wear of the gowns already with the clothing underneath take the measurements already dressed. **2)** If there is a measure between 2 sizes between the measurements taken, we advise you to take the bigger one. **3)** The measurements in the table are expressed in centimeters.

**GIBLORS.COM**