

DETTAGLI

- Abbottonatura nascosta con automatici
- Taschino sul petto
- Rete sulla schiena

TAGLIE

S ÷ 5XL

SLIM FIT

COLORE

C01 Bianco

TESSUTO

100% cotone
185 g / m²



Le misure indicate si riferiscono alle taglie **S** per i capi femminili, **L** per i capi maschili. Per i capi a taglia unica le misure indicate sono effettive.

La giacca Thiago, un classico del catalogo Giblor's, dallo stile giovane e dall'indosso molto confortevole, è sempre più richiesta. La sua manutenzione è molto semplice, grazie al tessuto che si presta a lavaggi ad alte temperature. Thiago ha il collo coreano classico, l'abbottonatura con la tradizionale punta all'insù, il taschino sul petto semplice e nella parte posteriore un intero pannello di rete nera traspirante a contrasto per un'ottima areazione.

COLORI DISPONIBILI



C01 Bianco

TABELLE TAGLIE
E CORRISPONDENZE

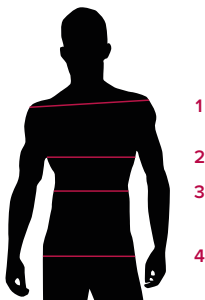
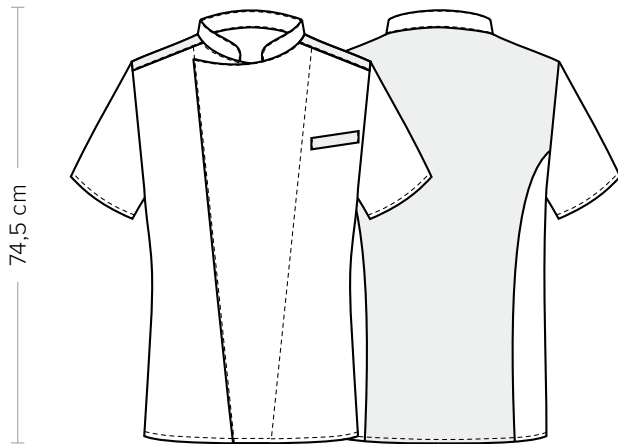


TABELLA ST-G1	SLIM FIT								
TAGLIA	XS	S	M	L	XL	XXL	3XL	4XL	5XL
1 - SPALLE	44	45	46	47	49	51	53	55	57
2 - TORACE circonferenza	92-96	96-100	100-104	104-111	111-116	116-124	124-132	132-142	142-152
3 - VITA circonferenza	80-84	84-88	88-92	92-99	99-106	106-116	116-126	126-138	138-148
4 - BACINO circonferenza	92-96	97-101	101-105	105-111	111-117	117-125	125-133	133-143	143-153

GUIDA ALLE TAGLIE **1)** Prendere le misure anatomiche (corpo con abbigliamento intimo) senza stringere mantenendo ben teso il metro. **Nota:** nel caso vogliate indossare dei camici già con dell'abbigliamento sotto prendete le misure già abbigliati. **2)** Nel caso tra le misure prese vi fosse una misura a cavallo fra 2 taglie vi consigliamo di prendere quella più grande. **3)** Le misure della tabella sono espresse in centimetri.



DETTAGLI

- Abbottonatura nascosta con automatici
- Taschino sul petto
- Rete sulla schiena

TAGLIE

S ÷ 5XL

SLIM FIT

COLORE

U32 Nero

TESSUTO

65% poliestere
35% cotone
200 g / m²



Le misure indicate si riferiscono alle taglie **S** per i capi femminili, **L** per i capi maschili. Per i capi a taglia unica le misure indicate sono effettive.

La giacca Thiago, un classico del catalogo Giblor's, dallo stile giovane e dall'indosso molto confortevole, è sempre più richiesta. La sua manutenzione è molto semplice, grazie al tessuto che si presta a lavaggi ad alte temperature. Thiago ha il collo coreano classico, l'abbottonatura con la tradizionale punta all'insù, il taschino sul petto semplice e nella parte posteriore un intero pannello di rete nera traspirante a contrasto per un'ottima areazione.

COLORI DISPONIBILI



U32 Nero

TABELLE TAGLIE
E CORRISPONDENZE

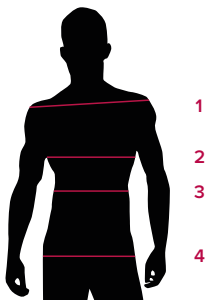
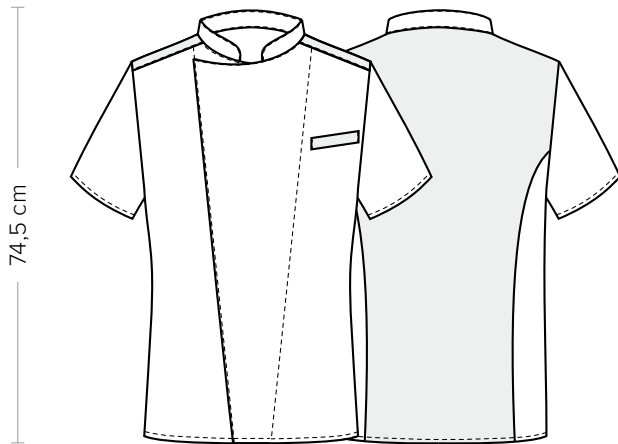


TABELLA ST-G1 SLIM FIT

TAGLIA	XS	S	M	L	XL	XXL	3XL	4XL	5XL
1 - SPALLE	44	45	46	47	49	51	53	55	57
2 - TORACE circonferenza	92-96	96-100	100-104	104-111	111-116	116-124	124-132	132-142	142-152
3 - VITA circonferenza	80-84	84-88	88-92	92-99	99-106	106-116	116-126	126-138	138-148
4 - BACINO circonferenza	92-96	97-101	101-105	105-111	111-117	117-125	125-133	133-143	143-153

GUIDA ALLE TAGLIE **1)** Prendere le misure anatomiche (corpo con abbigliamento intimo) senza stringere mantenendo ben teso il metro. **Nota:** nel caso vogliate indossare dei camici già con dell'abbigliamento sotto prendete le misure già abbiagliati. **2)** Nel caso tra le misure prese vi fosse una misura a cavallo fra 2 taglie vi consigliamo di prendere quella più grande. **3)** Le misure della tabella sono espresse in centimetri.



DETAILS

- Concealed buttoning with press studs
- Breast pocket
- Mesh fabric on the back

SIZES

S ÷ 5XL

SLIM FIT

COLOURS

C01 White

FABRIC

100% cotton
185 g / m²



The measures indicated refer to sizes **S** for women, **L** for men. For one-size-fits-all garments, the measurements indicated are effective.

A classic from the Giblor's catalogue, the Thiago jacket is characterised by a young and comfortable style. More and more requested, it is very easy to take care of thanks to its fabric, which is suitable for high temperature washings. The jacket features a classic mandarin collar, a traditional buttoning, a simple breast pocket and mesh fabric on the back for optimal aeration.

AVAILABLE COLOURS



C01 White

SIZE TABLES AND CORRESPONDENCES

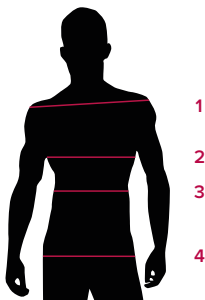
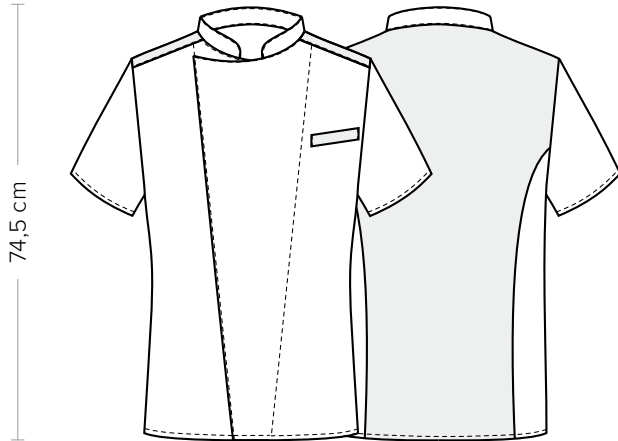


TABLE ST-G1 SLIM FIT		XS	S	M	L	XL	XXL	3XL	4XL	5XL
1 - SHOULDERS		44	45	46	47	49	51	53	55	57
2 - CHEST circumference		92-96	96-100	100-104	104-111	111-116	116-124	124-132	132-142	142-152
3 - WAIST circumference		80-84	84-88	88-92	92-99	99-106	106-116	116-126	126-138	138-148
4 - HIPS circumference		92-96	97-101	101-105	105-111	111-117	117-125	125-133	133-143	143-153

SIZE GUIDE 1) Take the anatomical measurements (body with underwear) without tightening, keeping the measuring tape taut. **Note:** in case you want to wear of the gowns already with the clothing underneath take the measurements already dressed. **2)** If there is a measure between 2 sizes between the measurements taken, we advise you to take the bigger one. **3)** The measurements in the table are expressed in centimeters.



DETAILS

- Concealed buttoning with press studs
- Breast pocket
- Mesh fabric on the back

SIZES

S ÷ 5XL

SLIM FIT

COLOURS

U32 Black

FABRIC

65% polyester
35% cotton
200 g / m²



The measures indicated refer to sizes **S** for women, **L** for men. For one-size-fits-all garments, the measurements indicated are effective.

A classic from the Giblor's catalogue, the Thiago jacket is characterised by a young and comfortable style. More and more requested, it is very easy to take care of thanks to its fabric, which is suitable for high temperature washings. The jacket features a classic mandarin collar, a traditional buttoning, a simple breast pocket and mesh fabric on the back for optimal aeration.

AVAILABLE COLOURS



U32 Black

SIZE TABLES AND CORRESPONDENCES

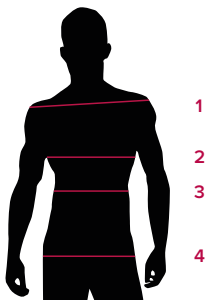


TABLE ST-G1 SLIM FIT		XS	S	M	L	XL	XXL	3XL	4XL	5XL
1 - SHOULDERS		44	45	46	47	49	51	53	55	57
2 - CHEST circumference		92-96	96-100	100-104	104-111	111-116	116-124	124-132	132-142	142-152
3 - WAIST circumference		80-84	84-88	88-92	92-99	99-106	106-116	116-126	126-138	138-148
4 - HIPS circumference		92-96	97-101	101-105	105-111	111-117	117-125	125-133	133-143	143-153

SIZE GUIDE 1) Take the anatomical measurements (body with underwear) without tightening, keeping the measuring tape taut. **Note:** in case you want to wear of the gowns already with the clothing underneath take the measurements already dressed. **2)** If there is a measure between 2 sizes between the measurements taken, we advise you to take the bigger one. **3)** The measurements in the table are expressed in centimeters.