

DETTAGLI

- Abbottonatura nascosta con automatici
- Taschino sul petto
- Rete sulla schiena

TAGLIE

S ÷ 4XL

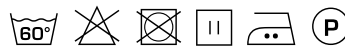
SLIM FIT

COLORE

- C01 Bianco
- M12 Grigio medio
- Z48 Blu
- U32 Nero

TESSUTO

100% poliestere
86 g / m²



Le misure indicate si riferiscono alle taglie **S** per i capi femminili, **L** per i capi maschili. Per i capi a taglia unica le misure indicate sono effettive.

La giacca Liam di Giblor's è l'indumento ideale per chef e operatori del settore food. Realizzata in un morbido e freschissimo 100% poliestere microfibra ultraleggero questa giacca pesa solamente 86 g / m² e regala una sensazione di leggerezza piacevole da indossare. Il tessuto utilizzato è trattato con l'innovativo ed esclusivo sistema **Dry&Clean**, che conferisce alla giacca proprietà di repellenza all'acqua e alle macchie garantendo colori brillanti nel tempo. Il tessuto risulta morbido, brillante e presenta un'eccellente durata nel tempo, inoltre l'asciugatura estremamente rapida del capo, lo rende pratico e facile da gestire. La giacca presenta una manica corta ed è disponibile in 4 varianti colore: bianco, nero, grigio e blu. Il colletto coreano con chiusura a punta, l'abbottonatura nascosta doppio petto, il taschino laterale sul cuore e il retro della giacca, costituito interamente da un pannello in maglia di piquet in tono, completano lo stile di questo capo unico. La spalla pronunciata sul davanti e l'impuntatura a 2 aghi donano un animo sportivo alla giacca Liam. In conclusione, la giacca Liam è il connubio perfetto tra funzionalità e stile. Se stai cercando un capo confortevole, resistente e di tendenza, non puoi non optare per questo capo di alta qualità.

COLORI DISPONIBILI



C01 Bianco



M12 Grigio medio



Z48 Blu



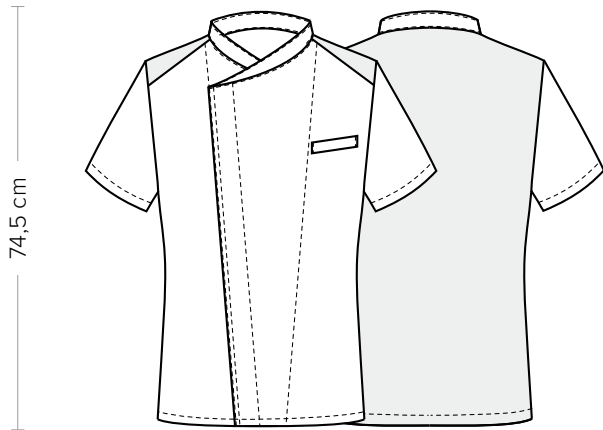
U32 Nero



TABELLE TAGLIE
E CORRISPONDENZE

TABELLA ST-G1 SLIM FIT									
TAGLIA	XS	S	M	L	XL	XXL	3XL	4XL	5XL
1 - SPALLE	44	45	46	47	49	51	53	55	57
2 - TORACE circonferenza	92-96	96-100	100-104	104-111	111-116	116-124	124-132	132-142	142-152
3 - VITA circonferenza	80-84	84-88	88-92	92-99	99-106	106-116	116-126	126-138	138-148
4 - BACINO circonferenza	92-96	97-101	101-105	105-111	111-117	117-125	125-133	133-143	143-153

GUIDA ALLE TAGLIE **1)** Prendere le misure anatomiche (corpo con abbigliamento intimo) senza stringere mantenendo ben teso il metro. **Nota:** nel caso vogliate indossare dei camici già con dell'abbigliamento sotto prendete le misure già abbigliati. **2)** Nel caso tra le misure prese vi fosse una misura a cavallo fra 2 taglie vi consigliamo di prendere quella più grande. **3)** Le misure della tabella sono espresse in centimetri.



DETAILS

- Concealed buttoning with press studs
- Breast pocket
- Mesh fabric on the back

SIZES

S ÷ 4XL

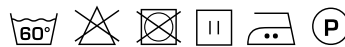
SLIM FIT

COLOURS

- C01 White
- M12 Medium grey
- Z48 Blue
- U32 Black

FABRIC

100% polyester
86 g / m²



The measures indicated refer to sizes **S** for women, **L** for men. For one-size-fits-all garments, the measurements indicated are effective.

The Liam jacket is the ideal garment for chefs and food operators. Made of a soft and fresh 100% polyester ultralight microfiber, this jacket (only 86 g / m²) gives a feeling of lightness pleasant to wear. The fabric used is treated with the innovative and exclusive **Dry&Clean** system, which ensure the waterproof features of the garment and repellence to stains. Even bright colours remain unchanged over time. The fabric is soft, shiny and has excellent durability, and the extremely fast drying of the garment, makes it practical and easy to handle. The jacket has a short sleeve and is available in 4 colours: white, medium grey, blue and black. The Korean collar with pointed closure, the concealed double-breasted buttoning, the breast pocket on the heart and the back of the jacket, consisting entirely of a piqué mesh panel, complete the style of this unique garment. The shoulder and the two-needle stitching give a sporty look to the Liam jacket. In conclusion, the Liam jacket is the perfect combination of functionality and style. If you are looking for a comfortable, durable and trendy garment, you can't opt for this high-quality garment.

AVAILABLE COLOURS



C01 White



M12 Medium grey



Z48 Blue



U32 Black

SIZE TABLES AND CORRESPONDENCES

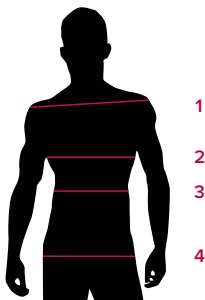


TABLE ST-G1 SLIM FIT									
SIZE	XS	S	M	L	XL	XXL	3XL	4XL	5XL
1 - SHOULDERS	44	45	46	47	49	51	53	55	57
2 - CHEST circumference	92-96	96-100	100-104	104-111	111-116	116-124	124-132	132-142	142-152
3 - WAIST circumference	80-84	84-88	88-92	92-99	99-106	106-116	116-126	126-138	138-148
4 - HIPS circumference	92-96	97-101	101-105	105-111	111-117	117-125	125-133	133-143	143-153

SIZE GUIDE 1) Take the anatomical measurements (body with underwear) without tightening, keeping the measuring tape taut. **Note:** in case you want to wear of the gowns already with the clothing underneath take the measurements already dressed. **2)** If there is a measure between 2 sizes between the measurements taken, we advise you to take the bigger one. **3)** The measurements in the table are expressed in centimeters.