

### DETTAGLI

- Fascione con elastico sul retro
- Bottone 4 fori
- 2 tasche

### TAGLIE

XS ÷ 3XL

**SLIM FIT**

### COLORE

U32 Nero

### TESSUTO

70% poliestere  
25% viscosa  
5% elasthan  
200 g / m<sup>2</sup>



Le misure indicate si riferiscono alle taglie **S** per i capi femminili, **L** per i capi maschili. Per i capi a taglia unica le misure indicate sono effettive.

Il pantalone Rebecca presenta un taglio elegante con vestibilità Slim Fit, abbottonatura centrale coperta e due tasche nei fianchi con apertura alla francese. Un elastico importante nel retro del fascione fa aderire il pantalone alla schiena senza alcuna piega.

### COLORI DISPONIBILI



U32 Nero

TABELLE TAGLIE  
E CORRISPONDENZE

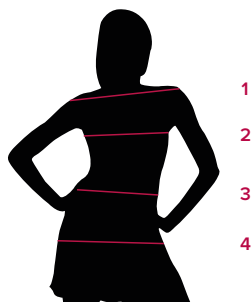
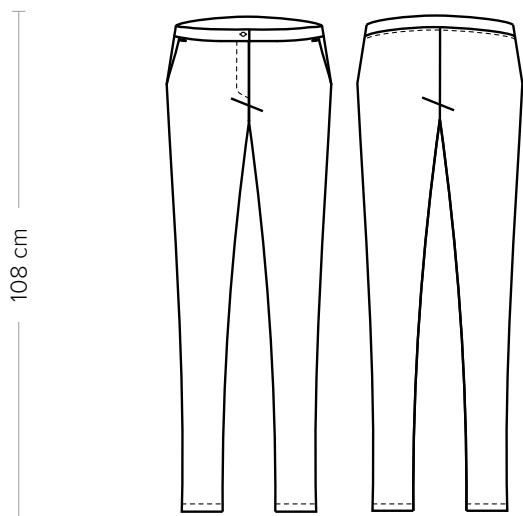


TABELLA ST-P5	SLIM FIT								
TAGLIA	XXS	XS	S	M	L	XL	XXL	3XL	4XL
1 - SPALLE									
2 - TORACE									
3 - VITA	60-63	63-67	67-71	71-77	77-83	83-91	91-99	99-107	107-115
4 - BACINO	84-88	88-92	92-96	96-102	102-108	108-116	116-124	124-132	132-140

**GUIDA ALLE TAGLIE** **1)** Prendere le misure anatomiche (corpo con abbigliamento intimo) senza stringere mantenendo ben teso il metro. **Nota:** nel caso vogliate indossare dei camici già con dell'abbigliamento sotto prendete le misure già abbigliati. **2)** Nel caso tra le misure prese vi fosse una misura a cavallo fra 2 taglie vi consigliamo di prendere quella più grande. **3)** Le misure della tabella sono espresse in centimetri.



### DETTAGLI

- Fascione con elastico sul retro
- Bottone 4 fori
- 2 tasche

### TAGLIE

XS ÷ 3XL

**SLIM FIT**

### COLORE

C01 Bianco

### TESSUTO

62% cotone  
35% poliestere  
3% elasthan  
180 g / m<sup>2</sup>



Le misure indicate si riferiscono alle taglie **S** per i capi femminili, **L** per i capi maschili. Per i capi a taglia unica le misure indicate sono effettive.

Il pantalone Rebecca presenta un taglio elegante con vestibilità Slim Fit, abbottonatura centrale coperta e due tasche nei fianchi con apertura alla francese. Un elastico importante nel retro del fascione fa aderire il pantalone alla schiena senza alcuna piega.

### COLORI DISPONIBILI



C01 Bianco

TABELLE TAGLIE  
E CORRISPONDENZE

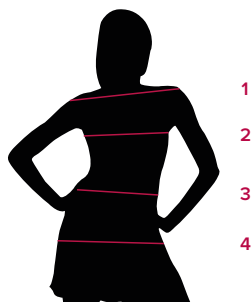
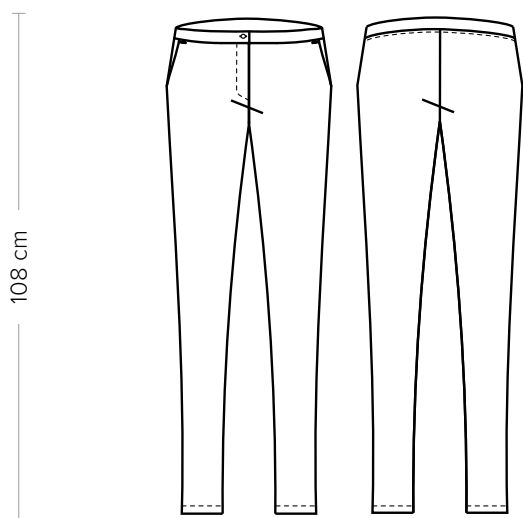


TABELLA ST-P5	SLIM FIT								
TAGLIA	XXS	XS	S	M	L	XL	XXL	3XL	4XL
1 - SPALLE									
2 - TORACE									
3 - VITA	60-63	63-67	67-71	71-77	77-83	83-91	91-99	99-107	107-115
4 - BACINO	84-88	88-92	92-96	96-102	102-108	108-116	116-124	124-132	132-140

**GUIDA ALLE TAGLIE** **1)** Prendere le misure anatomiche (corpo con abbigliamento intimo) senza stringere mantenendo ben teso il metro. **Nota:** nel caso vogliate indossare dei camici già con dell'abbigliamento sotto prendete le misure già abbigliati. **2)** Nel caso tra le misure prese vi fosse una misura a cavallo fra 2 taglie vi consigliamo di prendere quella più grande. **3)** Le misure della tabella sono espresse in centimetri.



### DETAILS

- Elasticated waistband on the back
- 4 holes buttons
- 2 pockets

### SIZES

XS ÷ 3XL

**SLIM FIT**

### COLOURS

U32 Black

### FABRIC

70% polyester  
25% viscose  
5% elastane  
200 g / m<sup>2</sup>



The measures indicated refer to sizes **S** for women, **L** for men. For one-size-fits-all garments, the measurements indicated are effective.

The Rebecca trousers feature an elegant cut with a Slim Fit, covered central buttoning and two side pockets with French opening. An important elastic in the back of the band makes the trousers adhere to the back without any creases.

### AVAILABLE COLOURS



U32 Black

**SIZE TABLES AND CORRESPONDENCES**

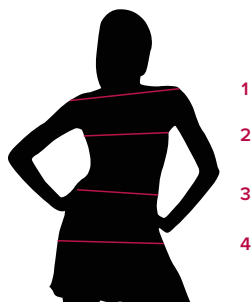
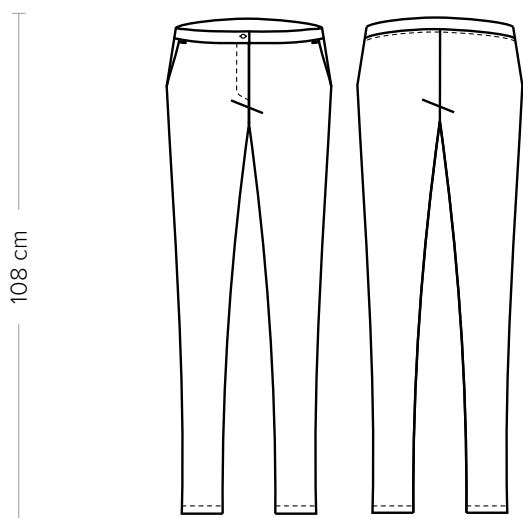


TABLE ST-P5	SLIM FIT								
SIZE	XXS	XS	S	M	L	XL	XXL	3XL	4XL
1 - SHOULDERS									
2 - CHEST									
3 - WAIST	60-63	63-67	67-71	71-77	77-83	83-91	91-99	99-107	107-115
4 - HIPS	84-88	88-92	92-96	96-102	102-108	108-116	116-124	124-132	132-140

**SIZE GUIDE 1)** Take the anatomical measurements (body with underwear) without tightening, keeping the measuring tape taut. Note: in case you want to wear of the gowns already with the clothing underneath take the measurements already dressed. **2)** If there is a measure between 2 sizes between the measurements taken, we advise you to take the bigger one. **3)** The measurements in the table are expressed in centimeters.



### DETAILS

- Elasticated waistband on the back
- 4 holes buttons
- 2 pockets

### SIZES

XS ÷ 3XL

**SLIM FIT**

### COLOURS

C01 White

### FABRIC

62% cotton  
35% polyester  
3% elastane  
180 g / m<sup>2</sup>



The measures indicated refer to sizes **S** for women, **L** for men. For one-size-fits-all garments, the measurements indicated are effective.

The Rebecca trousers feature an elegant cut with a Slim Fit, covered central buttoning and two side pockets with French opening. An important elastic in the back of the band makes the trousers adhere to the back without any creases.

### AVAILABLE COLOURS



C01 White

**SIZE TABLES AND CORRESPONDENCES**

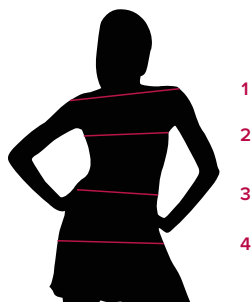


TABLE ST-P5		SLIM FIT							
SIZE	XXS	XS	S	M	L	XL	XXL	3XL	4XL
1 - SHOULDERS									
2 - CHEST									
3 - WAIST	60-63	63-67	67-71	71-77	77-83	83-91	91-99	99-107	107-115
4 - HIPS	84-88	88-92	92-96	96-102	102-108	108-116	116-124	124-132	132-140

**SIZE GUIDE 1)** Take the anatomical measurements (body with underwear) without tightening, keeping the measuring tape taut. **Note:** in case you want to wear of the gowns already with the clothing underneath take the measurements already dressed. **2)** If there is a measure between 2 sizes between the measurements taken, we advise you to take the bigger one. **3)** The measurements in the table are expressed in centimeters.