

DETTAGLI

- Abbottonatura a vista con automatici
- Taschino sul petto
- Rete alllover
- Inserti in tessuto

TAGLIE

S ÷ 4XL

SLIM FIT

COLORE

M12 Grigio medio

TESSUTO 1

100% poliestere
160 g / m²

TESSUTO 2

50% cotone
50% poliestere
180 g / m²

LUXSATIN

Fresh & Stretch

COMFORT



Le misure indicate si riferiscono alle taglie **S** per i capi femminili, **L** per i capi maschili. Per i capi a taglia unica le misure indicate sono effettive.

Innovativa giacca a maniche corte realizzata in tessuto misto **LUXSATIN** e **FRESH&STRETCH**: la parte superiore del fronte è in morbido cotone poliestere, mentre il resto del capo è realizzato in maglia piquet 100% poliestere leggerissimo, estremamente traspirante. Comfort, freschezza e libertà nei movimenti sono garantiti! Con eleganti bottoni a pressione in metallo brunito e taschino a scomparsa sul petto. Stiro facile.

COLORI DISPONIBILI



M12 Grigio medio

TABELLE TAGLIE
E CORRISPONDENZE

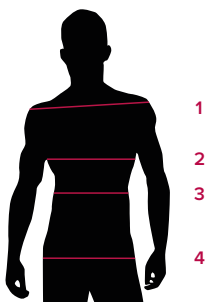
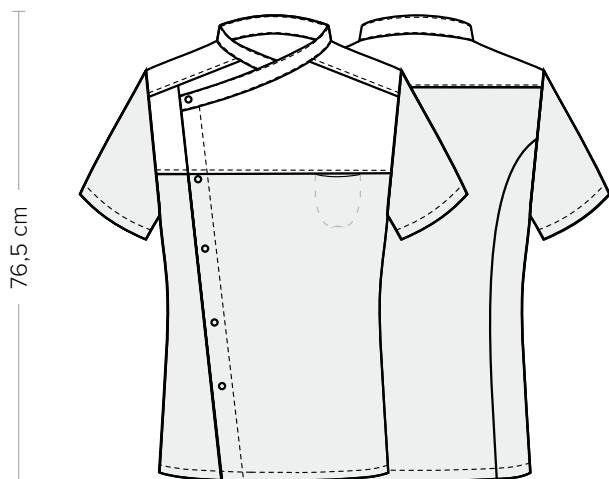


TABELLA ST-G1 SLIM FIT	XS	S	M	L	XL	XXL	3XL	4XL	5XL
1 - SPALLE	44	45	46	47	49	51	53	55	57
2 - TORACE circonferenza	92-96	96-100	100-104	104-111	111-116	116-124	124-132	132-142	142-152
3 - VITA circonferenza	80-84	84-88	88-92	92-99	99-106	106-116	116-126	126-138	138-148
4 - BACINO circonferenza	92-96	97-101	101-105	105-111	111-117	117-125	125-133	133-143	143-153

GUIDA ALLE TAGLIE **1)** Prendere le misure anatomiche (corpo con abbigliamento intimo) senza stringere mantenendo ben teso il metro. **Nota:** nel caso vogliate indossare dei camici già con dell'abbigliamento sotto prendete le misure già abbigliati. **2)** Nel caso tra le misure prese vi fosse una misura a cavallo fra 2 taglie vi consigliamo di prendere quella più grande. **3)** Le misure della tabella sono espresse in centimetri.



DETTAGLI

- Abbottonatura a vista con automatici
- Taschino sul petto
- Rete all'over
- Inserti in tessuto

COLORE

C01 Bianco
U32 Nero

TESSUTO 1

100% poliestere
160 g / m²

TESSUTO 2

97% cotone
3% elastan
185 g / m²

TAGLIE

S ÷ 4XL

SLIM FIT



Le misure indicate si riferiscono alle taglie **S** per i capi femminili, **L** per i capi maschili. Per i capi a taglia unica le misure indicate sono effettive.

Innovativa giacca a maniche corte realizzata in tessuto misto satin e **FRESH&STRETCH**: la parte superiore del fronte è in morbido cotone elasticizzato, mentre il resto del capo è realizzato in maglia piquet 100% poliestere leggerissimo, estremamente traspirante. Comfort, freschezza e libertà nei movimenti sono garantiti! Con eleganti bottoni a pressione in metallo brunito e taschino a scomparsa sul petto. Stiro facile.

COLORI DISPONIBILI



C01 Bianco



U32 Nero

TABELLE TAGLIE
E CORRESPONDENZE

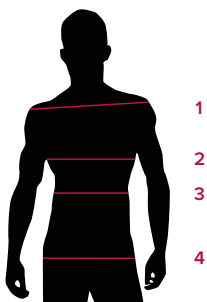
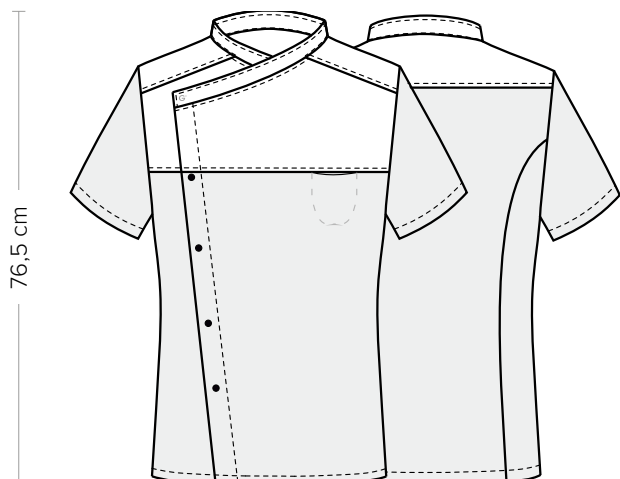


TABELLA ST-G1 SLIM FIT

TAGLIA	XS	S	M	L	XL	XXL	3XL	4XL	5XL
1 - SPALLE	44	45	46	47	49	51	53	55	57
2 - TORACE circonferenza	92-96	96-100	100-104	104-111	111-116	116-124	124-132	132-142	142-152
3 - VITA circonferenza	80-84	84-88	88-92	92-99	99-106	106-116	116-126	126-138	138-148
4 - BACINO circonferenza	92-96	97-101	101-105	105-111	111-117	117-125	125-133	133-143	143-153

GUIDA ALLE TAGLIE **1)** Prendere le misure anatomiche (corpo con abbigliamento intimo) senza stringere mantenendo ben teso il metro. **Nota:** nel caso vogliate indossare dei camici già con dell'abbigliamento sotto prendete le misure già abbigliati. **2)** Nel caso tra le misure prese vi fosse una misura a cavallo fra 2 taglie vi consigliamo di prendere quella più grande. **3)** Le misure della tabella sono espresse in centimetri.



DETTAGLI

- Abbottonatura a vista con automatici
- Taschino sul petto
- Rete allover
- Inserti in tessuto

TAGLIE

S ÷ 4XL

SLIM FIT

COLORE

J48 Jeans blu

TESSUTO 1

100% poliestere
160 g / m²

TESSUTO 2

70% viscosa
27% poliestere
3% elasthan
200 g / m²



Le misure indicate si riferiscono alle taglie **S** per i capi femminili, **L** per i capi maschili. Per i capi a taglia unica le misure indicate sono effettive.

La casacca Lapo è un must dallo stile dinamico e ricco di personalità. Il collo è squadrato in pieno stile francese. L'abbottonatura anteriore è arricchita da 5 automatici, il primo dei quali è siglato dall'inconfondibile logo G. Ha una vestibilità Slim Fit, valorizzata dalle impunture di finitura a contrasto. Due spacchi sul retro assicurano massima libertà di movimento. La casacca è dotata di un taschino sul petto. La parte superiore è realizzata in tessuto jeans misto in poliviscosa elasticizzata, che risulta morbido al tatto e garantisce comfort nella vestibilità. Il retro e le maniche sono realizzati in tessuto maglia con motivo piquet 160 g / m², anch'esso molto morbido al tatto. La casacca ha un'ottima traspirabilità e tempi rapidi di asciugatura.

COLORI DISPONIBILI



J48 Jeans blu

TABELLE TAGLIE
E CORRISPONDENZE

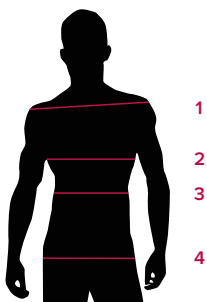
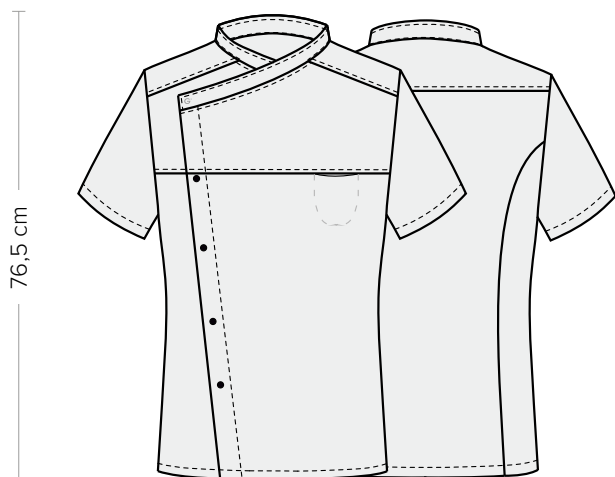


TABELLA ST-G1 SLIM FIT									
TAGLIA	XS	S	M	L	XL	XXL	3XL	4XL	5XL
1 - SPALLE	44	45	46	47	49	51	53	55	57
2 - TORACE circonferenza	92-96	96-100	100-104	104-111	111-116	116-124	124-132	132-142	142-152
3 - VITA circonferenza	80-84	84-88	88-92	92-99	99-106	106-116	116-126	126-138	138-148
4 - BACINO circonferenza	92-96	97-101	101-105	105-111	111-117	117-125	125-133	133-143	143-153

GUIDA ALLE TAGLIE **1)** Prendere le misure anatomiche (corpo con abbigliamento intimo) senza stringere mantenendo ben teso il metro. **Nota:** nel caso vogliate indossare dei camici già con dell'abbigliamento sotto prendete le misure già abbigliati. **2)** Nel caso tra le misure prese vi fosse una misura a cavallo fra 2 taglie vi consigliamo di prendere quella più grande. **3)** Le misure della tabella sono espresse in centimetri.



DETTAGLI

- Abbottonatura a vista con automatici
- Taschino sul petto
- Rete all'over

TAGLIE

S ÷ 4XL

SLIM FIT

COLORE

F18 Camouflage blu

TESSUTO

100% poliestere
160 g / m²



Le misure indicate si riferiscono alle taglie **S** per i capi femminili, **L** per i capi maschili. Per i capi a taglia unica le misure indicate sono effettive.

La casacca Lapo è un must della collezione Health&Wellness. Ricca di personalità, ha una linea che unisce versatilità e stile. Il collo è squadrato, in pieno stile francese. L'abbottonatura anteriore è arricchita da 5 automatici, il primo dei quali porta l'inconfondibile logo G. Ha una vestibilità Slim Fit, valorizzata da impunture a riva che sottolineano la linea del capo e gli donano un carattere sportivo. Due spacchi sul retro assicurano massima libertà di movimento. È dotata di un taschino sul petto. Questa casacca viene interamente confezionata in maglia 160 g / m² con armatura piquet stampata. Il tessuto risulta morbido al tatto ed assicura un'ottima traspirabilità e tempi rapidi di asciugatura.

COLORI DISPONIBILI



F18 Camouflage blu

TABELLE TAGLIE
E CORRISPONDENZE

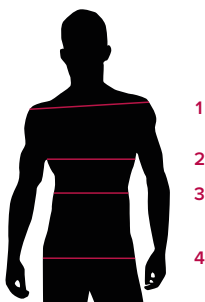
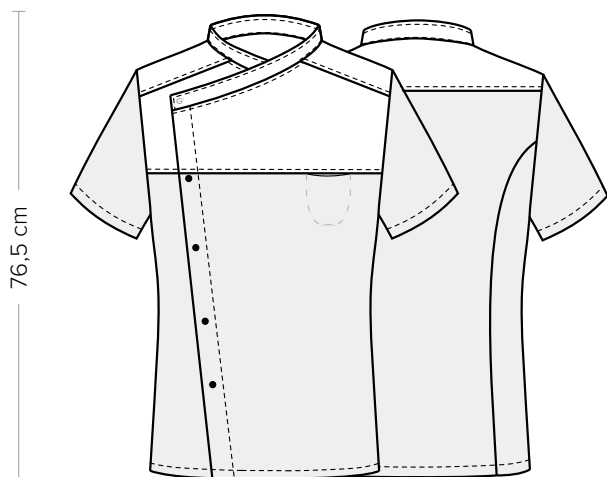


TABELLA ST-G1 SLIM FIT	XS	S	M	L	XL	XXL	3XL	4XL	5XL
1 - SPALLE	44	45	46	47	49	51	53	55	57
2 - TORACE circonferenza	92-96	96-100	100-104	104-111	111-116	116-124	124-132	132-142	142-152
3 - VITA circonferenza	80-84	84-88	88-92	92-99	99-106	106-116	116-126	126-138	138-148
4 - BACINO circonferenza	92-96	97-101	101-105	105-111	111-117	117-125	125-133	133-143	143-153

GUIDA ALLE TAGLIE **1)** Prendere le misure anatomiche (corpo con abbigliamento intimo) senza stringere mantenendo ben teso il metro. **Nota:** nel caso vogliate indossare dei camici già con dell'abbigliamento sotto prendete le misure già abbigliati. **2)** Nel caso tra le misure prese vi fosse una misura a cavallo fra 2 taglie vi consigliamo di prendere quella più grande. **3)** Le misure della tabella sono espresse in centimetri.



DETTAGLI

- Abbottonatura a vista con automatici
- Taschino sul petto
- Inserti in rete

TAGLIE

S ÷ 4XL

SLIM FIT

COLORE

J44 Jeans marrone

TESSUTO 1

100% poliestere
160 g / m²

TESSUTO 2

70% viscosa
27% poliestere
3% elasthan
200 g / m²



Le misure indicate si riferiscono alle taglie **S** per i capi femminili, **L** per i capi maschili. Per i capi a taglia unica le misure indicate sono effettive.

La giacca Lapo è un'innovativa giacca a maniche corte realizzata in diverse varianti. Qui è proposta in tessuto jeans morbido di media grammatura, abbinato alla classica maglia piquet, anch'essa dalla mano morbida, traspirante e di rapida asciugatura, presente nel dietro, nel davanti basso, e sulle maniche. Il collo è squadrato, in pieno stile francese, la vestibilità è Slim Fit, ma senza aderire al corpo. Presenta un automatico logato, un taschino nascosto lato cuore e due spacchi sul retro. Il connubio tra la linea, gli accessori in ottone e i filati a contrasto gli conferiscono una personalità dinamica, che unisce stile e versatilità. Comfort, freschezza e libertà nei movimenti sono garantiti! La giacca Lapo si abbina alla sua variante femminile Alina.

COLORI DISPONIBILI



J44 Jeans marrone

TABELLE TAGLIE
E CORRISPONDENZE

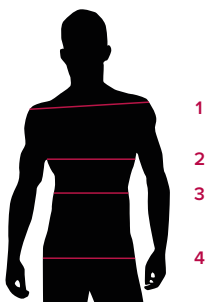
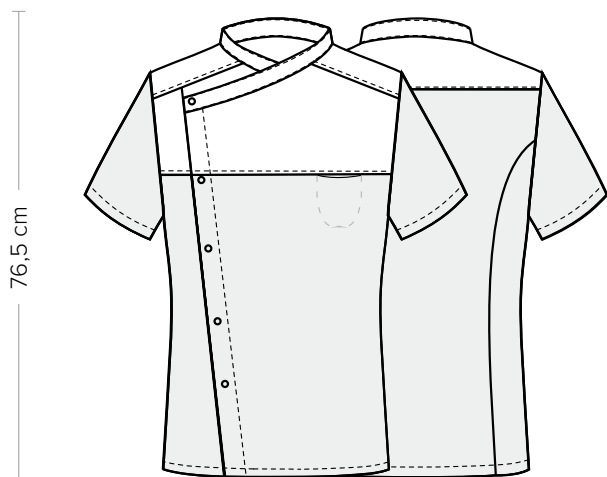


TABELLA ST-G1	SLIM FIT								
TAGLIA	XS	S	M	L	XL	XXL	3XL	4XL	5XL
1 - SPALLE	44	45	46	47	49	51	53	55	57
2 - TORACE circonferenza	92-96	96-100	100-104	104-111	111-116	116-124	124-132	132-142	142-152
3 - VITA circonferenza	80-84	84-88	88-92	92-99	99-106	106-116	116-126	126-138	138-148
4 - BACINO circonferenza	92-96	97-101	101-105	105-111	111-117	117-125	125-133	133-143	143-153

GUIDA ALLE TAGLIE **1)** Prendere le misure anatomiche (corpo con abbigliamento intimo) senza stringere mantenendo ben teso il metro. Nota: nel caso vogliate indossare dei camici già con dell'abbigliamento sotto prendete le misure già abbigliati. **2)** Nel caso tra le misure prese vi fosse una misura a cavallo fra 2 taglie vi consigliamo di prendere quella più grande. **3)** Le misure della tabella sono espresse in centimetri.



DETAILS

- Visible buttoning with press studs
- Breast pocket
- Mesh fabric allover
- Fabric panels

SIZES

S ÷ 4XL

SLIM FIT

COLOURS

M12 Medium grey

FABRIC 1

100% polyester
160 g / m²

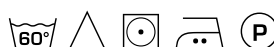
FABRIC 2

50% cotton
50% polyester
180 g / m²

LUXSATIN

Fresh & Stretch

COMFORT



The measures indicated refer to sizes **S** for women, **L** for men. For one-size-fits-all garments, the measurements indicated are effective.

Innovative short-sleeved jacket made of a mixed **LUXSATIN** and **FRESH & STRETCH** fabric: the upper chest part is of soft cotton polyester, while the rest of the garment is made of 100% lightweight polyester pique, extremely breathable. Comfort, freshness and easy movement are guaranteed! With elegant press studs in burnished metal and a concealed breast pocket. Easy ironing.

AVAILABLE COLOURS



M12 Medium grey

SIZE TABLES
AND CORRESPONDENCES

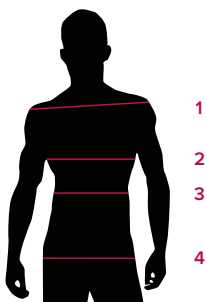
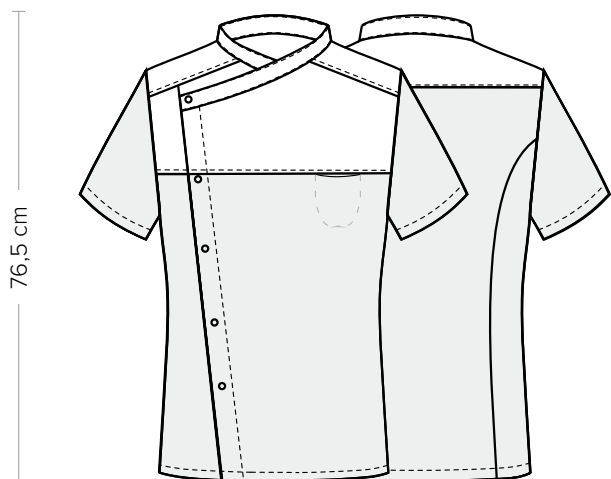


TABLE ST-G1 SLIM FIT									
SIZE	XS	S	M	L	XL	XXL	3XL	4XL	5XL
1 - SHOULDERS	44	45	46	47	49	51	53	55	57
2 - CHEST circumference	92-96	96-100	100-104	104-111	111-116	116-124	124-132	132-142	142-152
3 - WAIST circumference	80-84	84-88	88-92	92-99	99-106	106-116	116-126	126-138	138-148
4 - HIPS circumference	92-96	97-101	101-105	105-111	111-117	117-125	125-133	133-143	143-153

SIZE GUIDE 1) Take the anatomical measurements (body with underwear) without tightening, keeping the measuring tape taut. **Note:** in case you want to wear of the gowns already with the clothing underneath take the measurements already dressed. **2)** If there is a measure between 2 sizes between the measurements taken, we advise you to take the bigger one. **3)** The measurements in the table are expressed in centimeters.



DETAILS

- Visible buttoning with press studs
- Breast pocket
- Mesh fabric alllover
- Fabric panels

SIZES

S ÷ 4XL

SLIM FIT

COLOURS

C01 White
U32 Black

FABRIC 1

100% polyester
160 g / m²

FABRIC 2

97% cotton
3% elastane
185 g / m²



The measures indicated refer to sizes **S** for women, **L** for men. For one-size-fits-all garments, the measurements indicated are effective.

Innovative short-sleeved jacket made of a mixed satin and **FRESH & STRETCH** fabric: the upper chest part is of soft stretch cotton, while the rest of the garment is made of 100% lightweight polyester pique, extremely breathable. Comfort, freshness and easy movement are guaranteed! With elegant press studs in burnished metal and a concealed breast pocket. Easy ironing.

AVAILABLE COLOURS



C01 White



U32 Black

SIZE TABLES
AND CORRESPONDENCES

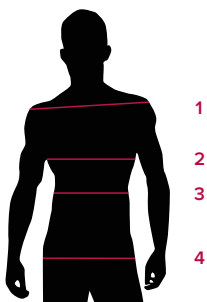
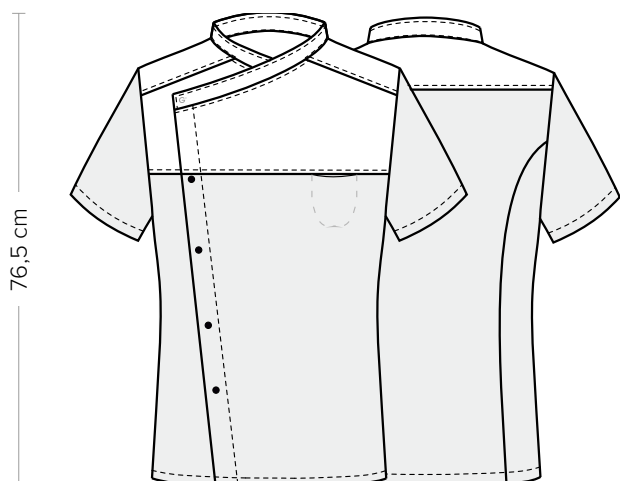


TABLE ST-G1 SLIM FIT

SIZE	XS	S	M	L	XL	XXL	3XL	4XL	5XL
1 - SHOULDERS	44	45	46	47	49	51	53	55	57
2 - CHEST circumference	92-96	96-100	100-104	104-111	111-116	116-124	124-132	132-142	142-152
3 - WAIST circumference	80-84	84-88	88-92	92-99	99-106	106-116	116-126	126-138	138-148
4 - HIPS circumference	92-96	97-101	101-105	105-111	111-117	117-125	125-133	133-143	143-153

SIZE GUIDE 1) Take the anatomical measurements (body with underwear) without tightening, keeping the measuring tape taut. Note: in case you want to wear of the gowns already with the clothing underneath take the measurements already dressed. **2)** If there is a measure between 2 sizes between the measurements taken, we advise you to take the bigger one. **3)** The measurements in the table are expressed in centimeters.



DETAILS

- Visible buttoning with press studs
- Breast pocket
- Mesh fabric alllover
- Fabric panels

SIZES

S ÷ 4XL

SLIM FIT

COLOURS

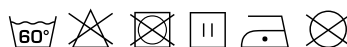
J48 Jeans blue

FABRIC 1

100% polyester
160 g / m²

FABRIC 2

70% viscose
27% polyester
3% elastane
200 g / m²



The measures indicated refer to sizes **S** for women, **L** for men. For one-size-fits-all garments, the measurements indicated are effective.

The Lapo tunic is a must with a dynamic style and full of personality. The neck is square in full French style. The buttoning front is enriched by 5 snaps, the first of which is signed by the unmistakable G logo. It has a Slim Fit, enhanced by contrasting finishing stitching. Two back slits ensure maximum freedom of movement. The jacket is equipped with a pocket on the chest. The upper part is made of a mixed denim fabric in elasticated poly-viscose, which is soft to the touch and guarantees comfort in fit. The back and sleeves are made of a knitted fabric with a 160 g / m² piquet pattern, which is also very soft to the touch. There tunic has excellent breathability and fast drying times.

AVAILABLE COLOURS



J48 Jeans blue

SIZE TABLES AND CORRESPONDENCES

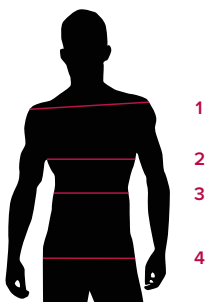
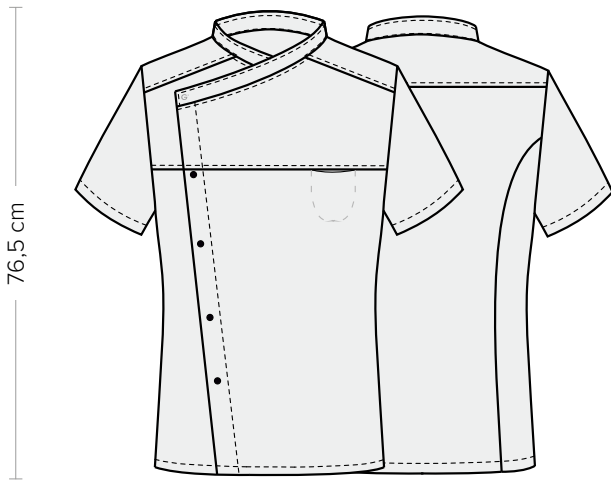


TABLE ST-G1 SLIM FIT

SIZE	XS	S	M	L	XL	XXL	3XL	4XL	5XL
1 - SHOULDERS	44	45	46	47	49	51	53	55	57
2 - CHEST circumference	92-96	96-100	100-104	104-111	111-116	116-124	124-132	132-142	142-152
3 - WAIST circumference	80-84	84-88	88-92	92-99	99-106	106-116	116-126	126-138	138-148
4 - HIPS circumference	92-96	97-101	101-105	105-111	111-117	117-125	125-133	133-143	143-153

SIZE GUIDE 1) Take the anatomical measurements (body with underwear) without tightening, keeping the measuring tape taut. **Note:** in case you want to wear of the gowns already with the clothing underneath take the measurements already dressed. **2)** If there is a measure between 2 sizes between the measurements taken, we advise you to take the bigger one. **3)** The measurements in the table are expressed in centimeters.



DETAILS

- Visible buttoning with press studs
- Breast pocket
- Mesh fabric alllover

SIZES

S ÷ 4XL

SLIM FIT

COLOURS

F18 Blue camouflage

FABRIC

100% polyester
160 g / m²



The measures indicated refer to sizes **S** for women, **L** for men. For one-size-fits-all garments, the measurements indicated are effective.

The Lapo tunic is a must in the Health & Wellness collection. Full of personality, it has a line that combines versatility and style. The neck is square, in full French style. The front buttoning is enriched by 5 snaps, the first of which bears the unmistakable G logo. It has a Slim Fit, enhanced by shore stitching that emphasize the line of the garment and give it a sporty character. Two slits on the back ensure maximum freedom of movement. It is equipped with a breast pocket. This tunic comes entirely manufactured in 160 g / m² knit with printed piqué weave. The fabric is soft to the touch and ensures excellent breathability e fast drying times.

AVAILABLE COLOURS



F18 Blue camouflage

SIZE TABLES AND CORRESPONDENCES

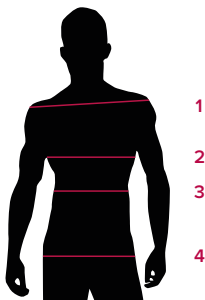
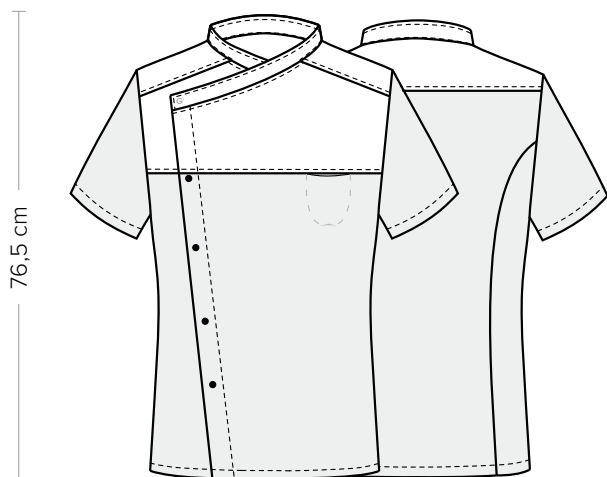


TABLE ST-G1 SLIM FIT

SIZE	XS	S	M	L	XL	XXL	3XL	4XL	5XL
1 - SHOULDERS	44	45	46	47	49	51	53	55	57
2 - CHEST circumference	92-96	96-100	100-104	104-111	111-116	116-124	124-132	132-142	142-152
3 - WAIST circumference	80-84	84-88	88-92	92-99	99-106	106-116	116-126	126-138	138-148
4 - HIPS circumference	92-96	97-101	101-105	105-111	111-117	117-125	125-133	133-143	143-153

SIZE GUIDE 1) Take the anatomical measurements (body with underwear) without tightening, keeping the measuring tape taut. **Note:** in case you want to wear of the gowns already with the clothing underneath take the measurements already dressed. **2)** If there is a measure between 2 sizes between the measurements taken, we advise you to take the bigger one. **3)** The measurements in the table are expressed in centimeters.



DETAILS

- Visible buttoning with press studs
- Breast pocket
- Mesh fabric panels

SIZES

S ÷ 4XL

SLIM FIT

COLOURS

J44 Brown jeans

FABRIC 1

100% polyester
160 g / m²

FABRIC 2

70% viscose
27% polyester
3% elastane
200 g / m²



The measures indicated refer to sizes **S** for women, **L** for men. For one-size-fits-all garments, the measurements indicated are effective.

The Lapo jacket is an innovative short-sleeved jacket made in different variations. Here it is proposed in medium-weight soft denim fabric, combined with the classic piqué knitting with a soft, breathable touch and quick-drying, which is present on the back, on the front bottom and on the sleeves. The collar is squared, in full French style, the fit is slim but without clinging to the body. It features a G' logo press stud, a hidden pocket on the left side of the chest and two rear vents. The combination of the line, the brass accessories and the contrasting yarns lend it a dynamic character that mixes style and versatility. Comfort, freshness and freedom of movement are guaranteed! The Lapo jacket matches its female variation, Alina.

AVAILABLE COLOURS



J44 Brown jeans

SIZE TABLES AND CORRESPONDENCES

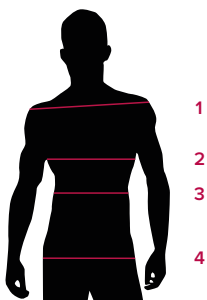


TABLE ST-G1 SLIM FIT		XS	S	M	L	XL	XXL	3XL	4XL	5XL
1 - SHOULDERS		44	45	46	47	49	51	53	55	57
2 - CHEST circumference		92-96	96-100	100-104	104-111	111-116	116-124	124-132	132-142	142-152
3 - WAIST circumference		80-84	84-88	88-92	92-99	99-106	106-116	116-126	126-138	138-148
4 - HIPS circumference		92-96	97-101	101-105	105-111	111-117	117-125	125-133	133-143	143-153

SIZE GUIDE 1) Take the anatomical measurements (body with underwear) without tightening, keeping the measuring tape taut. **Note:** in case you want to wear of the gowns already with the clothing underneath take the measurements already dressed. **2)** If there is a measure between 2 sizes between the measurements taken, we advise you to take the bigger one. **3)** The measurements in the table are expressed in centimeters.