

**DETTAGLI**

- Sfoderata
- 2 bottoni
- 2 tasche a filetto

**TAGLIE**

XS ÷ 3XL

**SLIM FIT**

**COLORE**

Z48 Blu

**TESSUTO**

95% poliestere  
5% elasthan  
220 g / m<sup>2</sup>



Le misure indicate si riferiscono alle taglie **S** per i capi femminili, **L** per i capi maschili. Per i capi a taglia unica le misure indicate sono effettive.

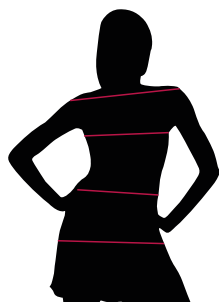
La giacca Dana si abbina perfettamente alla gonna Katia o ai pantaloni Layla, ed è ideale per contesti professionali come ristoranti, hotel o spa. Realizzata in poliestere al 95% e elasthan al 5%, offre una vestibilità Slim Fit, esaltata dalle due pences sottoseno. L'abbottonatura a due bottoni e le due tasche a filetto completano il design, elegante e funzionale. Disponibile nelle varianti nero e blu.

**COLORI DISPONIBILI**



Z48 Blu

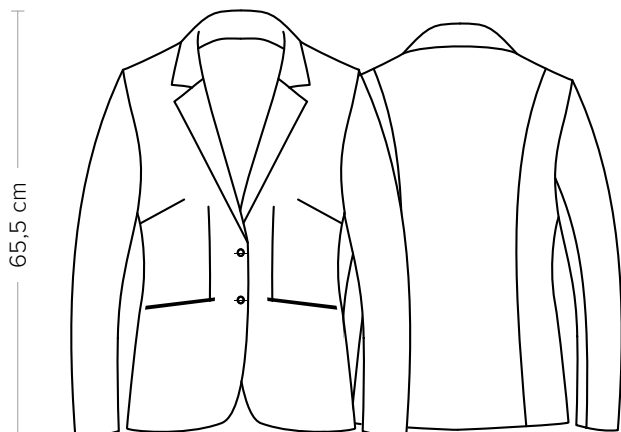
TABELLE TAGLIE  
E CORRISPONDENZE



1  
2  
3  
4

| TABELLA ST-C3 SLIM FIT   |       |       |       |       |        |         |         |         |         |
|--------------------------|-------|-------|-------|-------|--------|---------|---------|---------|---------|
| TAGLIA                   | XS    | S     | M     | L     | XL     | XXL     | 3XL     | 4XL     | 5XL     |
| 1 - SPALLE               | 38,00 | 39,00 | 40,00 | 41,00 | 43,00  | 44,00   | 45,00   | 47,00   | 48,00   |
| 2 - TORACE circonferenza | 83-86 | 87-90 | 91-94 | 95-98 | 99-104 | 105-110 | 111-116 | 117-124 | 125-132 |
| 3 - VITA circonferenza   | 68-73 | 73-77 | 77-81 | 81-85 | 85-92  | 92-98   | 98-105  | 105-117 | 117-125 |
| 4 - BACINO circonferenza |       |       |       |       |        |         |         |         |         |

**GUIDA ALLE TAGLIE** **1)** Prendere le misure anatomiche (corpo con abbigliamento intimo) senza stringere mantenendo ben teso il metro. **Nota:** nel caso vogliate indossare dei camici già con dell'abbigliamento sotto prendete le misure già abbigliati. **2)** Nel caso tra le misure prese vi fosse una misura a cavallo fra 2 taglie vi consigliamo di prendere quella più grande. **3)** Le misure della tabella sono espresse in centimetri.



**DETAILS**

- Unlined
- 2 buttons
- 2 welt pockets

**SIZES**

XS ÷ 3XL

**SLIM FIT**

**COLOURS**

Z48 Blue

**FABRIC**

95% polyester  
5% elastane  
220 g / m<sup>2</sup>



The measures indicated refer to sizes **S** for women, **L** for men. For one-size-fits-all garments, the measurements indicated are effective.

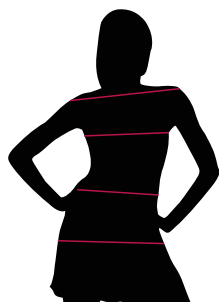
The Dana jacket pairs effortlessly with the Katia skirt or Layla trousers, making it perfect for professional settings like restaurants, hotels, or spas. Crafted from 95% polyester and 5% elastane, it offers a Slim Fit, enhanced by two darts under the bust. The two-button fastening and welt pockets complete its elegant yet functional design. Available in black and blue.

**AVAILABLE COLOURS**



Z48 Blue

**SIZE TABLES AND CORRESPONDENCES**



| TABLE ST-C3 SLIM FIT           |       |       |       |       |        |         |         |         |         |
|--------------------------------|-------|-------|-------|-------|--------|---------|---------|---------|---------|
| SIZE                           | XS    | S     | M     | L     | XL     | XXL     | 3XL     | 4XL     | 5XL     |
| <b>1 - SHOULDERS</b>           | 38,00 | 39,00 | 40,00 | 41,00 | 43,00  | 44,00   | 45,00   | 47,00   | 48,00   |
| <b>2 - CHEST</b> circumference | 83-86 | 87-90 | 91-94 | 95-98 | 99-104 | 105-110 | 111-116 | 117-124 | 125-132 |
| <b>3 - WAIST</b> circumference | 68-73 | 73-77 | 77-81 | 81-85 | 85-92  | 92-98   | 98-105  | 105-117 | 117-125 |
| <b>4 - HIPS</b> circumference  |       |       |       |       |        |         |         |         |         |

**SIZE GUIDE 1)** Take the anatomical measurements (body with underwear) without tightening, keeping the measuring tape taut. **Note:** in case you want to wear of the gowns already with the clothing underneath take the measurements already dressed. **2)** If there is a measure between 2 sizes between the measurements taken, we advise you to take the bigger one. **3)** The measurements in the table are expressed in centimeters.