

### DETTAGLI

- Abbottonatura nascosta con automatici
- Taschino portapenne sulla manica

### TAGLIE

XS ÷ 3XL

**SLIM FIT**

### COLORE

C01 Bianco  
U32 Nero

### TESSUTO

97% cotone  
3% elasthan  
185 g / m<sup>2</sup>



Le misure indicate si riferiscono alle taglie **S** per i capi femminili, **L** per i capi maschili. Per i capi a taglia unica le misure indicate sono effettive.

La giacca Celine è un capo di punta della collezione Essential: realizzata in cotone elasticizzato, che facilita il movimento, ha una mano morbida, molto apprezzata dai clienti per la sensazione di comfort quando indossata. Presenta una vestibilità Slim Fit, caratterizzata da due tagli sagomati sul retro, un porta penne sulla manica sinistra e il collo classico coreano, seguito dall'abbottonatura doppio petto con automatici nascosti. Celine è proposta nei colori bianco e nero ed ha la sua variante maschile nella giacca Augustin.

### COLORI DISPONIBILI



C01 Bianco



U32 Nero

TABELLE TAGLIE  
E CORRISPONDENZE

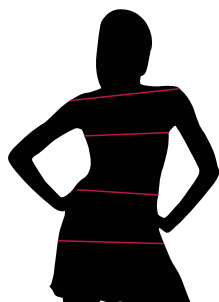
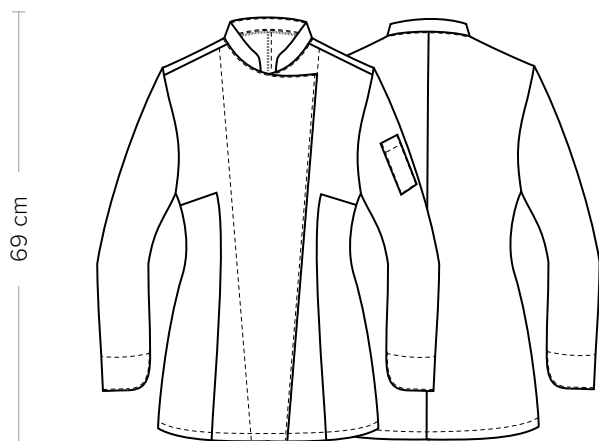


TABELLA ST-K1 SLIM FIT

TAGLIA	XS	S	M	L	XL	XXL	3XL	4XL	5XL
<b>1 - SPALLE</b>									
<b>2 - TORACE</b> circonferenza	82-88	88-92	92-96	96-102	102-108	108-116	116-124	124-134	134-144
<b>3 - VITA</b> circonferenza	71-75	75-79	79-83	83-90	90-97	97-107	107-116	116-128	128-138
<b>4 - BACINO</b> circonferenza	92-96	96-100	100-104	104-111	111-117	117-125	125-134	134-143	143-153

**GUIDA ALLE TAGLIE** **1)** Prendere le misure anatomiche (corpo con abbigliamento intimo) senza stringere mantenendo ben teso il metro. **Nota:** nel caso vogliate indossare dei camici già con dell'abbigliamento sotto prendete le misure già abbigliati. **2)** Nel caso tra le misure prese vi fosse una misura a cavallo fra 2 taglie vi consigliamo di prendere quella più grande. **3)** Le misure della tabella sono espresse in centimetri.



### DETAILS

- Concealed buttoning with press studs
- Pen pocket on sleeve

### SIZES

XS ÷ 3XL

**SLIM FIT**

### COLOURS

C01 White  
U32 Black

### FABRIC

97% cotton  
3% elastane  
185 g / m<sup>2</sup>



The measures indicated refer to sizes **S** for women, **L** for men. For one-size-fits-all garments, the measurements indicated are effective.

The Celine jacket is a flagship item of the Essential collection: made of stretch cotton, which facilitates movement, it has a soft hand, much appreciated by customers for the feeling of comfort when worn. She has a Slim Fit, characterized by two shaped cuts on the back, a pen holder on the left sleeve and the classic Korean collar, followed by double-breasted buttoning with hidden press studs. Celine is proposed in black and white and has its masculine variant in the Augustin jacket.

### AVAILABLE COLOURS



C01 White



U32 Black

SIZE TABLES  
AND CORRESPONDENCES

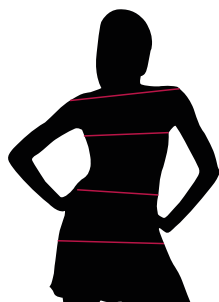


TABLE ST-K1 SLIM FIT

SIZE	XS	S	M	L	XL	XXL	3XL	4XL	5XL
<b>1 - SHOULDERS</b>									
<b>2 - CHEST</b> circumference	82-88	88-92	92-96	96-102	102-108	108-116	116-124	124-134	134-144
<b>3 - WAIST</b> circumference	71-75	75-79	79-83	83-90	90-97	97-107	107-116	116-128	128-138
<b>4 - HIPS</b> circumference	92-96	96-100	100-104	104-111	111-117	117-125	125-134	134-143	143-153

**SIZE GUIDE 1)** Take the anatomical measurements (body with underwear) without tightening, keeping the measuring tape taut. **Note:** in case you want to wear of the gowns already with the clothing underneath take the measurements already dressed. **2)** If there is a measure between 2 sizes between the measurements taken, we advise you to take the bigger one. **3)** The measurements in the table are expressed in centimeters.