

**DETTAGLI**

- Sfoderata
- 2 bottoni
- 2 tasche a filetto

**TAGLIE**  
44 ÷ 58

**SLIM FIT**

**COLORE**

U32 Nero

**TESSUTO**

95% poliestere  
5% elasthan  
220 g / m<sup>2</sup>



Le misure indicate si riferiscono alle taglie **S** per i capi femminili, **L** per i capi maschili. Per i capi a taglia unica le misure indicate sono effettive.

La giacca Elio, abbinata al pantalone Giovanni, si distingue per la sua versatilità, adattandosi con facilità a contesti diversi, come ristoranti, hotel o spa. Realizzata in poliestere elasticizzato al 5%, garantisce un comfort ottimale grazie alla vestibilità Slim Fit. L'abbottonatura a due bottoni e le due tasche a filetto completano il design, disponibile nelle varianti nero e blu.

**COLORI DISPONIBILI**



U32 Nero

TABELLE TAGLIE  
E CORRISPONDENZE

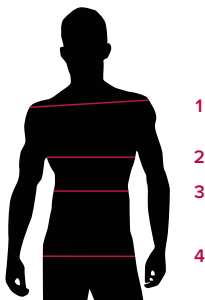
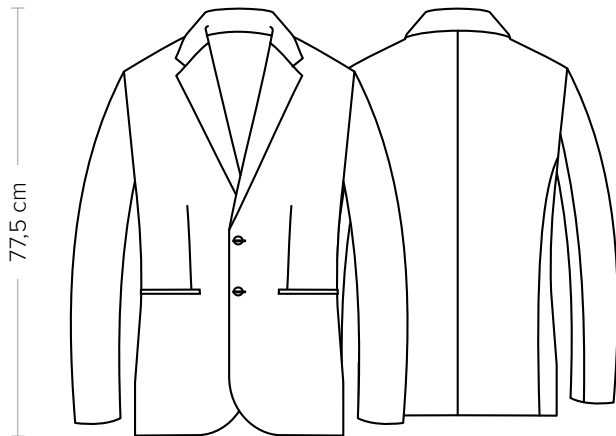


TABELLA ST-C2 SLIM FIT

TAGLIA AMERICANA	XS	S	M	L	XL	XXL	3XL	4XL	5XL				
TAGLIA ITALIANA	40	42	44	46	48	50	52	54	56	58	60	62	64
1 SPALLE	39,00	40,00	41,00	42,00	43,00	44,00	45,00	46,00	47,00	48,00	49,00	50,00	51,00
2 TORACE	85-88	89-92	93-96	97-100	101-104	105-108	109-112	113-117	118-121	122-125	126-129	130-133	134-137
3 VITA	77-81	82-85	86-89	90-93	94-97	98-101	101-105	106-111	112-117	118-123	124-129	130-135	136-141

**GUIDA ALLE TAGLIE** **1)** Prendere le misure anatomiche (corpo con abbigliamento intimo) senza stringere mantenendo ben teso il metro. **Nota:** nel caso vogliate indossare dei camici già con dell'abbigliamento sotto prendete le misure già abbigliati. **2)** Nel caso tra le misure prese vi fosse una misura a cavallo fra 2 taglie vi consigliamo di prendere quella più grande. **3)** Le misure della tabella sono espresse in centimetri.



**DETAILS**

- Unlined
- 2 buttons
- 2 welt pockets

**SIZES**

44 ÷ 58

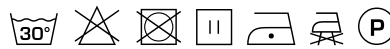
**SLIM FIT**

**COLOURS**

U32 Black

**FABRIC**

95% polyester  
5% elastane  
220 g / m<sup>2</sup>



The measures indicated refer to sizes **S** for women, **L** for men. For one-size-fits-all garments, the measurements indicated are effective.

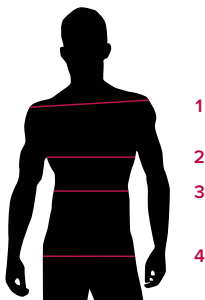
The Elio jacket, paired with the Giovanni trousers, stands out for its versatility, easily adapting to various settings such as restaurants, hotels, or spas. Made from a 5% stretch polyester blend, it ensures optimal comfort with a Slim Fit design. The two-button fastening and two welt pockets complete the look, available in black and blue.

**AVAILABLE COLOURS**



U32 Black

**SIZE TABLES AND CORRESPONDENCES**



**TABLE ST-C2 SLIM FIT**

AMERICAN SIZE	XS		S		M	L	XL	XXL	3XL	4XL		5XL	
ITALIAN SIZE	40	42	44	46	48	50	52	54	56	58	60	62	64
<b>1 SHOULDERS</b>	39,00	40,00	41,00	42,00	43,00	44,00	45,00	46,00	47,00	48,00	49,00	50,00	51,00
<b>2 CHEST</b>	85-88	89-92	93-96	97-100	101-104	105-108	109-112	113-117	118-121	122-125	126-129	130-133	134-137
<b>3 WAIST</b>	77-81	82-85	86-89	90-93	94-97	98-101	101-105	106-111	112-117	118-123	124-129	130-135	136-141

**SIZE GUIDE** **1)** Take the anatomical measurements (body with underwear) without tightening, keeping the measuring tape taut. **Note:** in case you want to wear of the gowns already with the clothing underneath take the measurements already dressed. **2)** If there is a measure between 2 sizes between the measurements taken, we advise you to take the bigger one. **3)** The measurements in the table are expressed in centimeters.