

DETTAGLI

- Abbottonatura nascosta con automatici
- Taschino sul petto
- Rete sulla schiena

TAGLIE

XS ÷ 4XL

SLIM FIT

COLORE

- C01 Bianco
- U35 Bordeaux
- Z43 Verde militare
- U32 Nero

TESSUTO

100% poliestere
86 g / m²



Le misure indicate si riferiscono alle taglie **S** per i capi femminili, **L** per i capi maschili. Per i capi a taglia unica le misure indicate sono effettive.

Frida è la versione femminile della giacca Liam, è la giacca a maniche corte della linea Evergreen pensata per chef e professionisti della ristorazione che cercano un capo leggero, comodo e resistente. È realizzata in 100% poliestere microfibra ultraleggero, con un peso di soli 86 g / m², che regala una sensazione di estrema freschezza e libertà nei movimenti. Il tessuto è trattato con l'esclusivo sistema **Dry&Clean**, che lo rende idrorepellente, antimacchia, brillante nei colori e resistente nel tempo. Si asciuga rapidamente, è pratico da gestire e mantiene un aspetto impeccabile anche dopo numerosi utilizzi. Il design si distingue per il colletto coreano con chiusura alla francese e un'abbottonatura doppiopetto con automatici nascosti, che contribuiscono a definire uno stile essenziale e professionale. Il pannello posteriore in maglia di piqué tono su tono garantisce ulteriore comfort e traspirabilità, mentre il taschino laterale offre praticità senza interferire con la linea del capo. Completano il look la spalla pronunciata sul davanti e le importanti impunture a due aghi, che aggiungono una nota sportiva e decisa. Con una vestibilità Slim Fit, è disponibile in quattro colori: bianco, verde militare, bordeaux e nero.

COLORI DISPONIBILI



C01 Bianco



U35 Bordeaux



Z43 Verde militare



U32 Nero

TABELLE TAGLIE
E CORRISPONDENZE

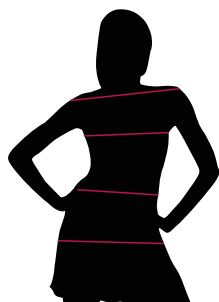
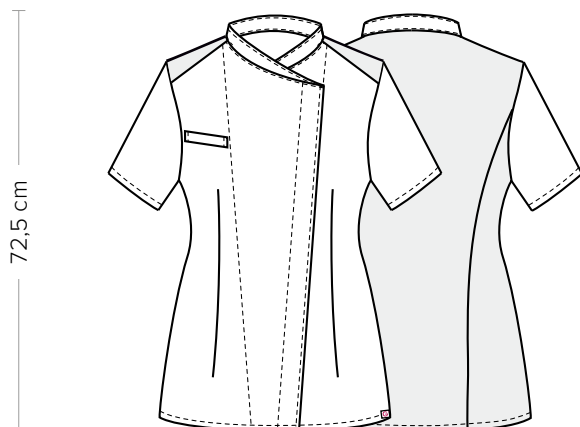


TABELLA ST-K1 SLIM FIT

TAGLIA	XS	S	M	L	XL	XXL	3XL	4XL	5XL
1 - SPALLE									
2 - TORACE circonferenza	82-88	88-92	92-96	96-102	102-108	108-116	116-124	124-134	134-144
3 - VITA circonferenza	71-75	75-79	79-83	83-90	90-97	97-107	107-116	116-128	128-138
4 - BACINO circonferenza	92-96	96-100	100-104	104-111	111-117	117-125	125-134	134-143	143-153

GUIDA ALLE TAGLIE **1)** Prendere le misure anatomiche (corpo con abbigliamento intimo) senza stringere mantenendo ben teso il metro. **Nota:** nel caso vogliate indossare dei camici già con dell'abbigliamento sotto prendete le misure già abbigliati. **2)** Nel caso tra le misure prese vi fosse una misura a cavallo fra 2 taglie vi consigliamo di prendere quella più grande. **3)** Le misure della tabella sono espresse in centimetri.



DETAILS

- Concealed buttoning with press studs
- Breast pocket
- Mesh fabric on the back

SIZES

XS ÷ 4XL

SLIM FIT

COLOURS

- C01 White
- U35 Burgundy
- Z43 Military green
- U32 Black

FABRIC

100% polyester
86 g / m²



The measures indicated refer to sizes **S** for women, **L** for men. For one-size-fits-all garments, the measurements indicated are effective.

Frida is the female version of the Liam jacket. It's a short-sleeved jacket of the Evergreen line, designed for chefs and restaurant professionals seeking a lightweight, comfortable, and durable garment. Made of ultralight 100% polyester microfiber (only 86 g / m²), it gives a feeling of extreme freshness and freedom of movement. The fabric is treated with the exclusive **Dry&Clean** system, making it water-repellent, stain-resistant, bright and durable. Moreover, this fabric dries quickly, it's easy-care and maintains an impeccable look even after repeated use. The design stands out for its Mandarin collar with French fastening and double-breasted buttoning with concealed press studs, which contribute to a clean, professional style. The tone-on-tone back mesh ensures additional comfort and breathability, while the side pocket offers practicality without interfering with the garment's design. The look is completed by the padded shoulder on the front and the prominent double-needle stitching, which add a sporty bold touch. With a Slim Fit, it is available in four colors: white, military green, burgundy and black.

AVAILABLE COLOURS



C01 White



U35 Burgundy



Z43 Military green



U32 Black

SIZE TABLES AND CORRESPONDENCES

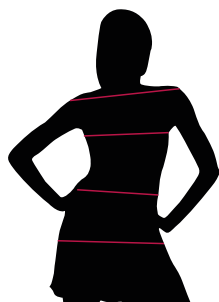


TABLE ST-K1 SLIM FIT									
SIZE	XS	S	M	L	XL	XXL	3XL	4XL	5XL
1 - SHOULDERS									
2 - CHEST circumference	82-88	88-92	92-96	96-102	102-108	108-116	116-124	124-134	134-144
3 - WAIST circumference	71-75	75-79	79-83	83-90	90-97	97-107	107-116	116-128	128-138
4 - HIPS circumference	92-96	96-100	100-104	104-111	111-117	117-125	125-134	134-143	143-153

SIZE GUIDE 1) Take the anatomical measurements (body with underwear) without tightening, keeping the measuring tape taut. **Note:** in case you want to wear of the gowns already with the clothing underneath take the measurements already dressed. **2)** If there is a measure between 2 sizes between the measurements taken, we advise you to take the bigger one. **3)** The measurements in the table are expressed in centimeters.