

DETTAGLI

- Sfoderata
- 2 bottoni 4 fori
- 2 tasche a pattina
- Tasca interna

COLORE

Z48 Blu
U32 Nero

TESSUTO

95% poliestere
5% elasthan
220 g / m²



TAGLIE

XS ÷ 4XL

SLIM FIT



Le misure indicate si riferiscono alle taglie **S** per i capi femminili, **L** per i capi maschili. Per i capi a taglia unica le misure indicate sono effettive.

Gioele è la versione maschile della giacca Violante, ideale per reception, sala e contesti scolastici come istituti alberghieri. È realizzata in poliestere elasticizzato di media grammatura, trattato con tecnologia Indantrene che garantisce resistenza ai lavaggi ad alte temperature. Il design presenta un rever classico, chiusura a due bottoni, taschino a filetto lato cuore e due tasche a pattina funzionali. Slim Fit e sfoderata, è proposta in un'ampia gamma taglie nei colori blu e nero.

COLORI DISPONIBILI



Z48 Blu



U32 Nero

TABELLE TAGLIE
E CORRISPONDENZE

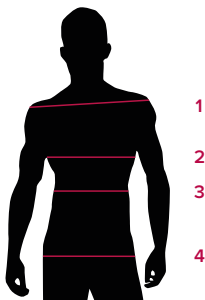
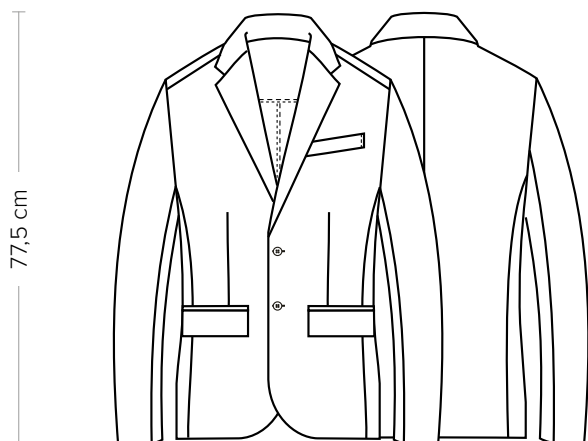


TABELLA ST-G1 SLIM FIT

TAGLIA	XS	S	M	L	XL	XXL	3XL	4XL	5XL
1 - SPALLE	44	45	46	47	49	51	53	55	57
2 - TORACE circonferenza	92-96	96-100	100-104	104-111	111-116	116-124	124-132	132-142	142-152
3 - VITA circonferenza	80-84	84-88	88-92	92-99	99-106	106-116	116-126	126-138	138-148
4 - BACINO circonferenza	92-96	97-101	101-105	105-111	111-117	117-125	125-133	133-143	143-153

GUIDA ALLE TAGLIE **1)** Prendere le misure anatomiche (corpo con abbigliamento intimo) senza stringere mantenendo ben teso il metro. **Nota:** nel caso vogliate indossare dei camici già con dell'abbigliamento sotto prendete le misure già abbigliati. **2)** Nel caso tra le misure prese vi fosse una misura a cavallo fra 2 taglie vi consigliamo di prendere quella più grande. **3)** Le misure della tabella sono espresse in centimetri.



DETAILS

- Unlined
- 2 buttons with four-holes
- 2 flap pockets
- Inner pocket

SIZES

XS ÷ 4XL

SLIM FIT

COLOURS

Z48 Blue
U32 Black

FABRIC

95% polyester
5% elastane
220 g / m²



The measures indicated refer to sizes **S** for women, **L** for men. For one-size-fits-all garments, the measurements indicated are effective.

Gioele is the male version of the Violante jacket, ideal for reception, lounge and in the hospitality schools. It is made of a light and stretch polyester which gives high resistance at high temperature. It has a classic "rever", doubled-buttoning, welt pocket on the left side and two functional "flap" pockets. It is Slim Fit and unsheathed. It is offered in many sizes, in the colors blu and black.

AVAILABLE COLOURS



Z48 Blue



U32 Black

SIZE TABLES AND CORRESPONDENCES

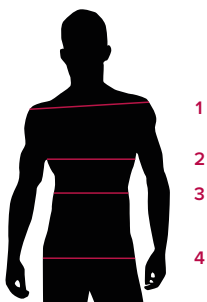


TABLE ST-G1 SLIM FIT

SIZE	XS	S	M	L	XL	XXL	3XL	4XL	5XL
1 - SHOULDERS	44	45	46	47	49	51	53	55	57
2 - CHEST circumference	92-96	96-100	100-104	104-111	111-116	116-124	124-132	132-142	142-152
3 - WAIST circumference	80-84	84-88	88-92	92-99	99-106	106-116	116-126	126-138	138-148
4 - HIPS circumference	92-96	97-101	101-105	105-111	111-117	117-125	125-133	133-143	143-153

SIZE GUIDE 1) Take the anatomical measurements (body with underwear) without tightening, keeping the measuring tape taut. **Note:** in case you want to wear of the gowns already with the clothing underneath take the measurements already dressed. **2)** If there is a measure between 2 sizes between the measurements taken, we advise you to take the bigger one. **3)** The measurements in the table are expressed in centimeters.